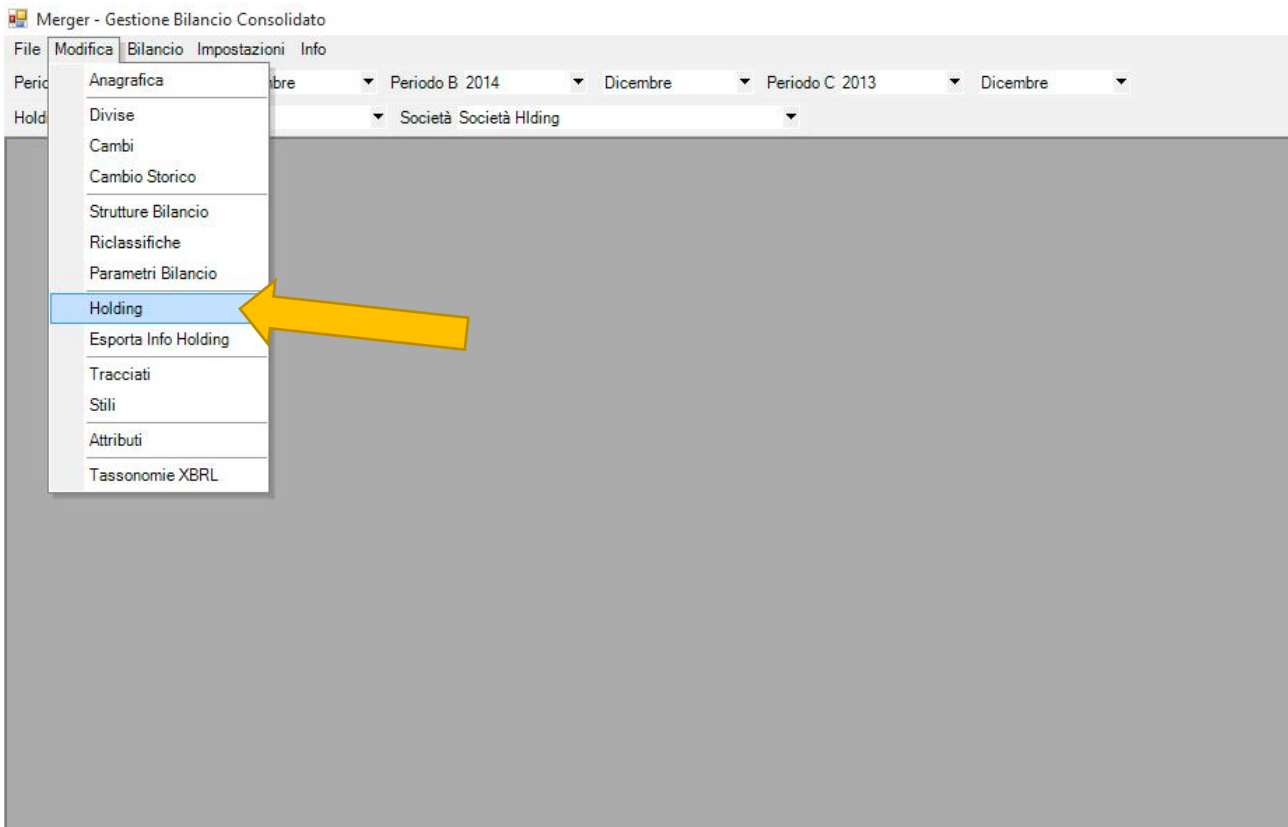
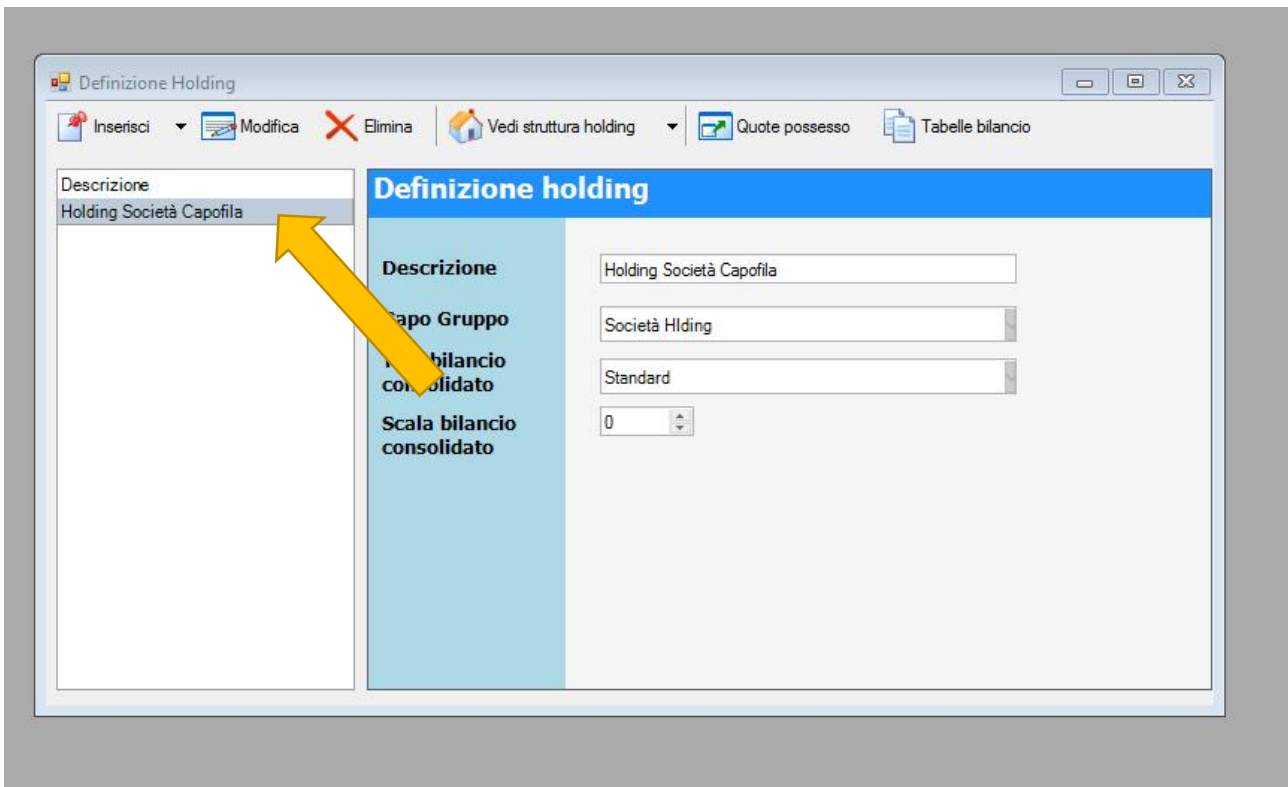


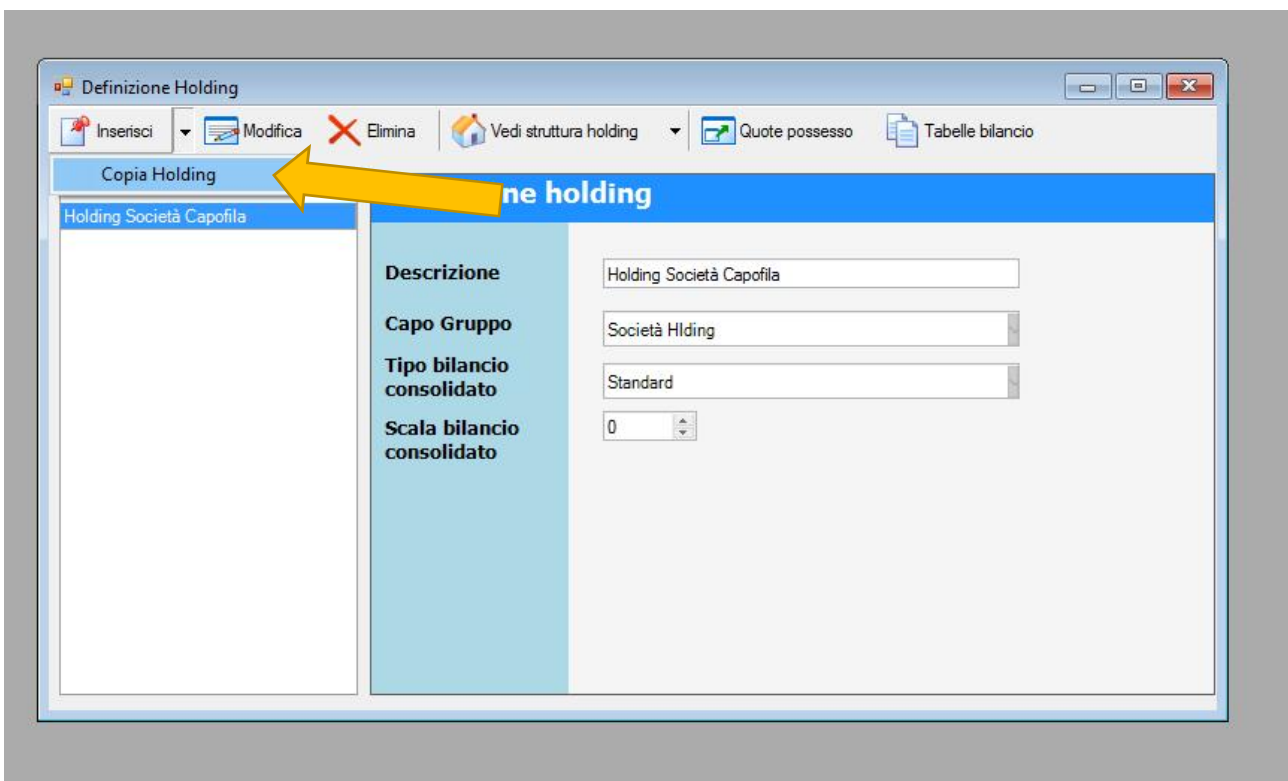
Duplicazione dell'organizzazione di una Holding per il cambio delle strutture previste dal DLG 139.



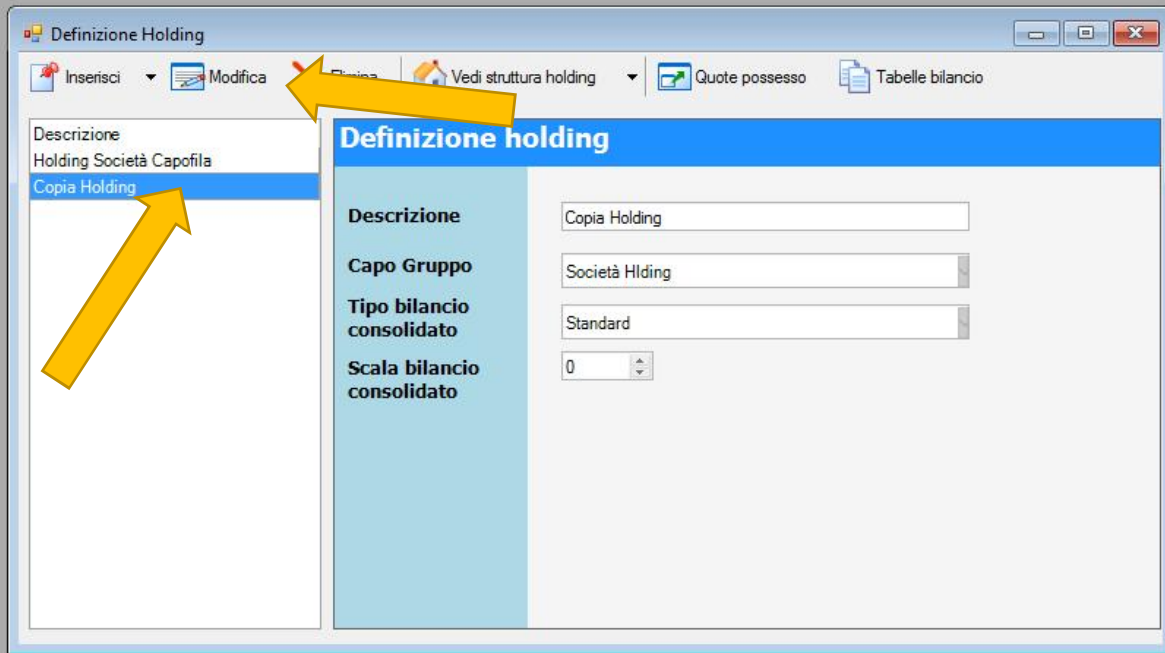
Selezionare dal menu MODIFICA la funzione HOLDING



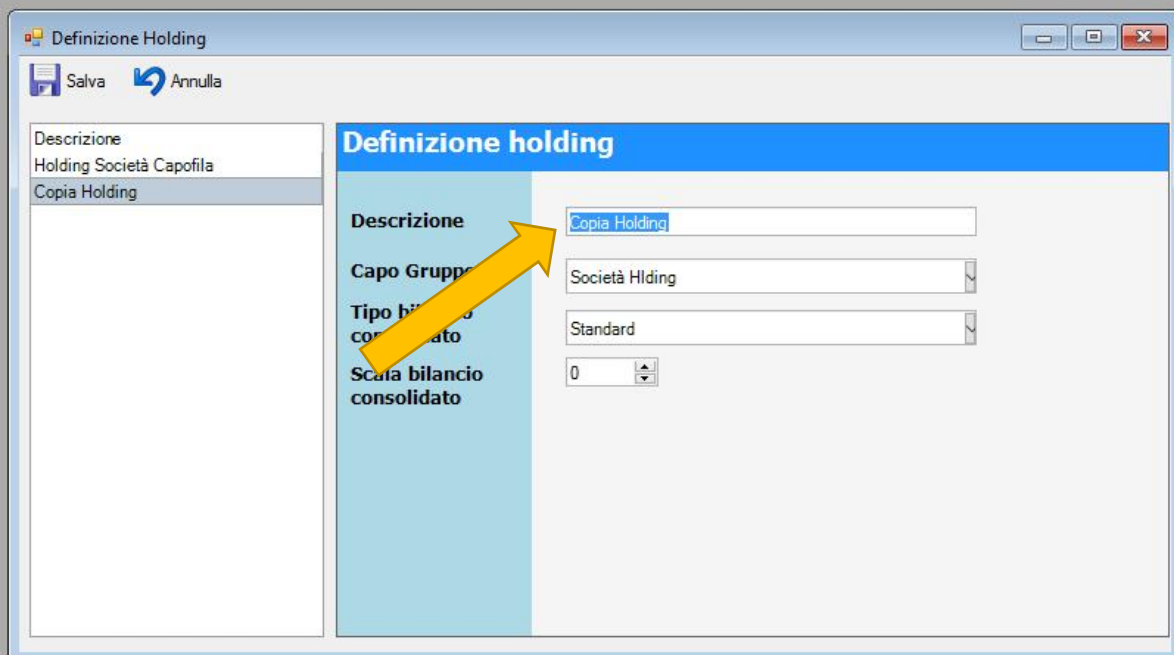
Selezionare la Holding da Duplicare

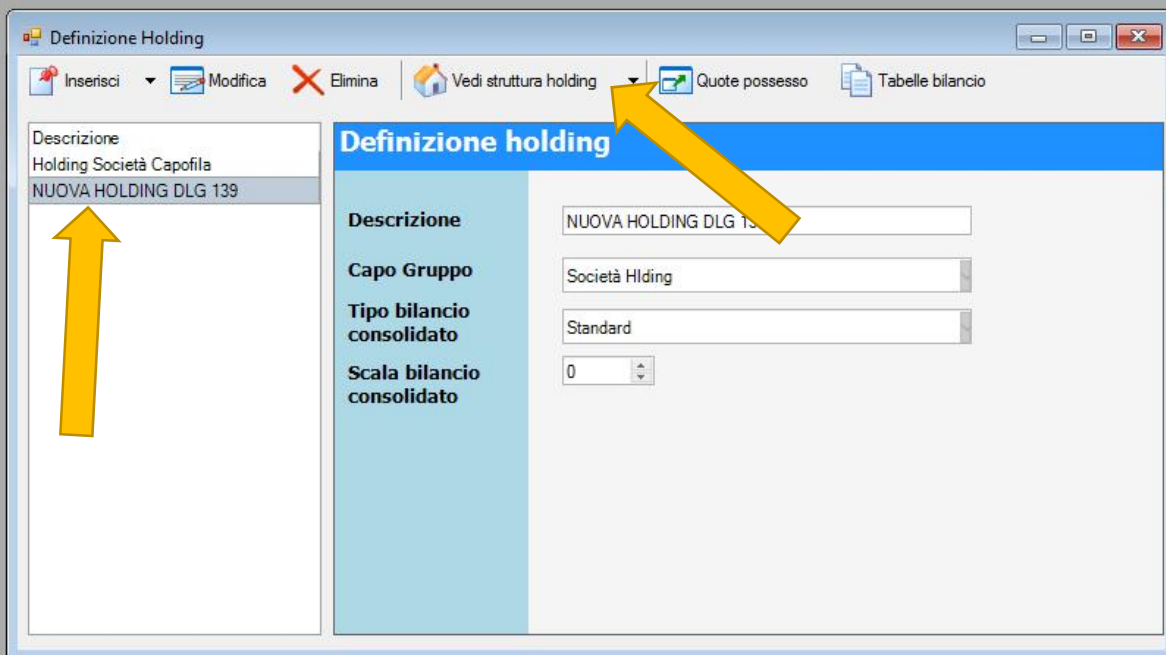


Selezionare la funzione "Copia Holding" e verrà creata una nuova Holding con il nome COPIA HOLDING.

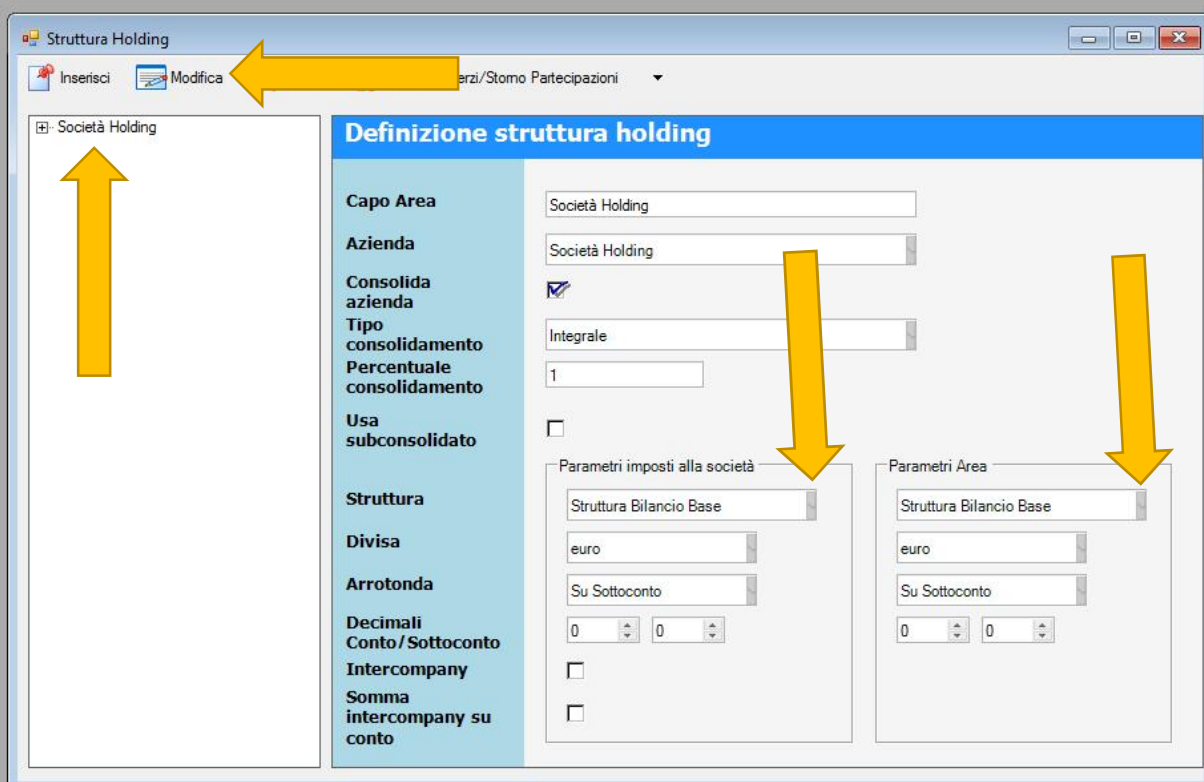


Premere Il bottone MODIFICA e rinominare la nuova Holding

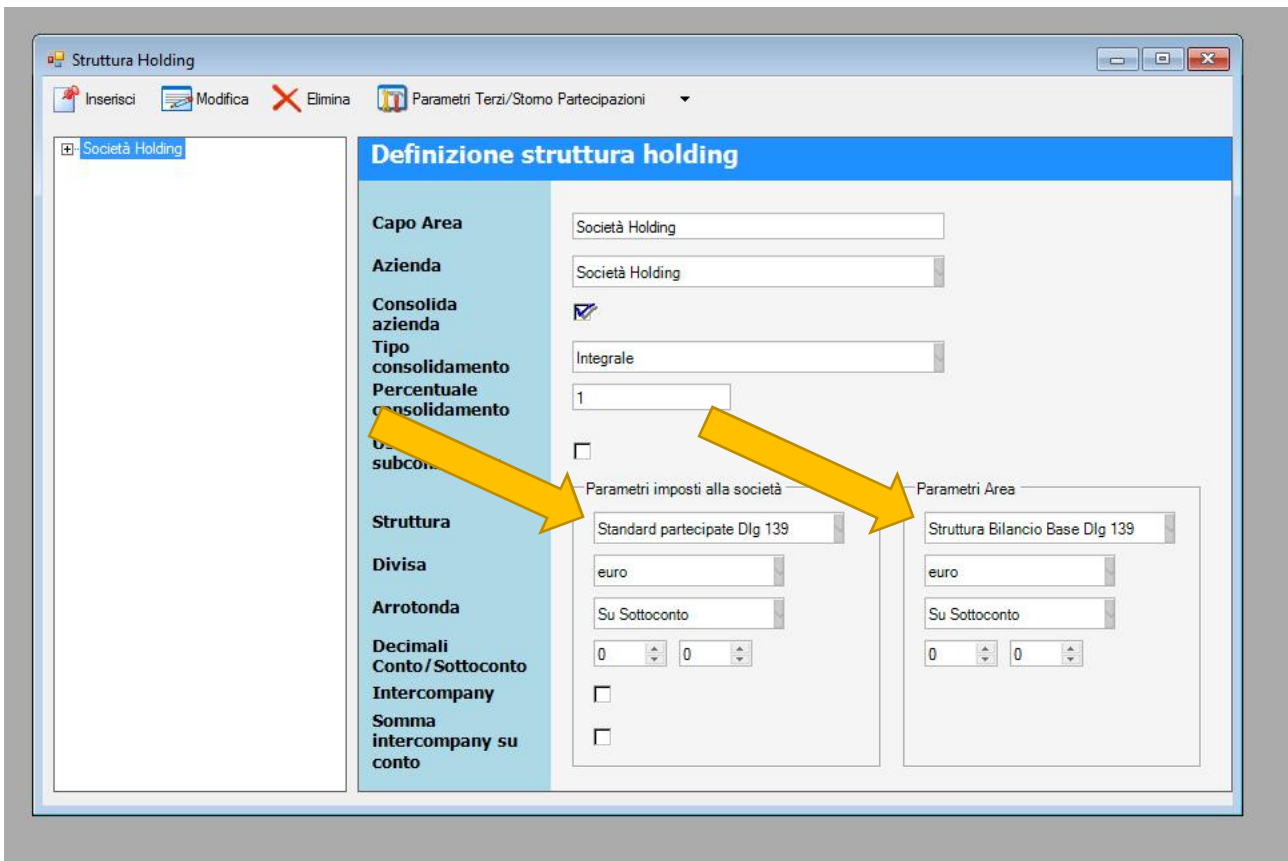
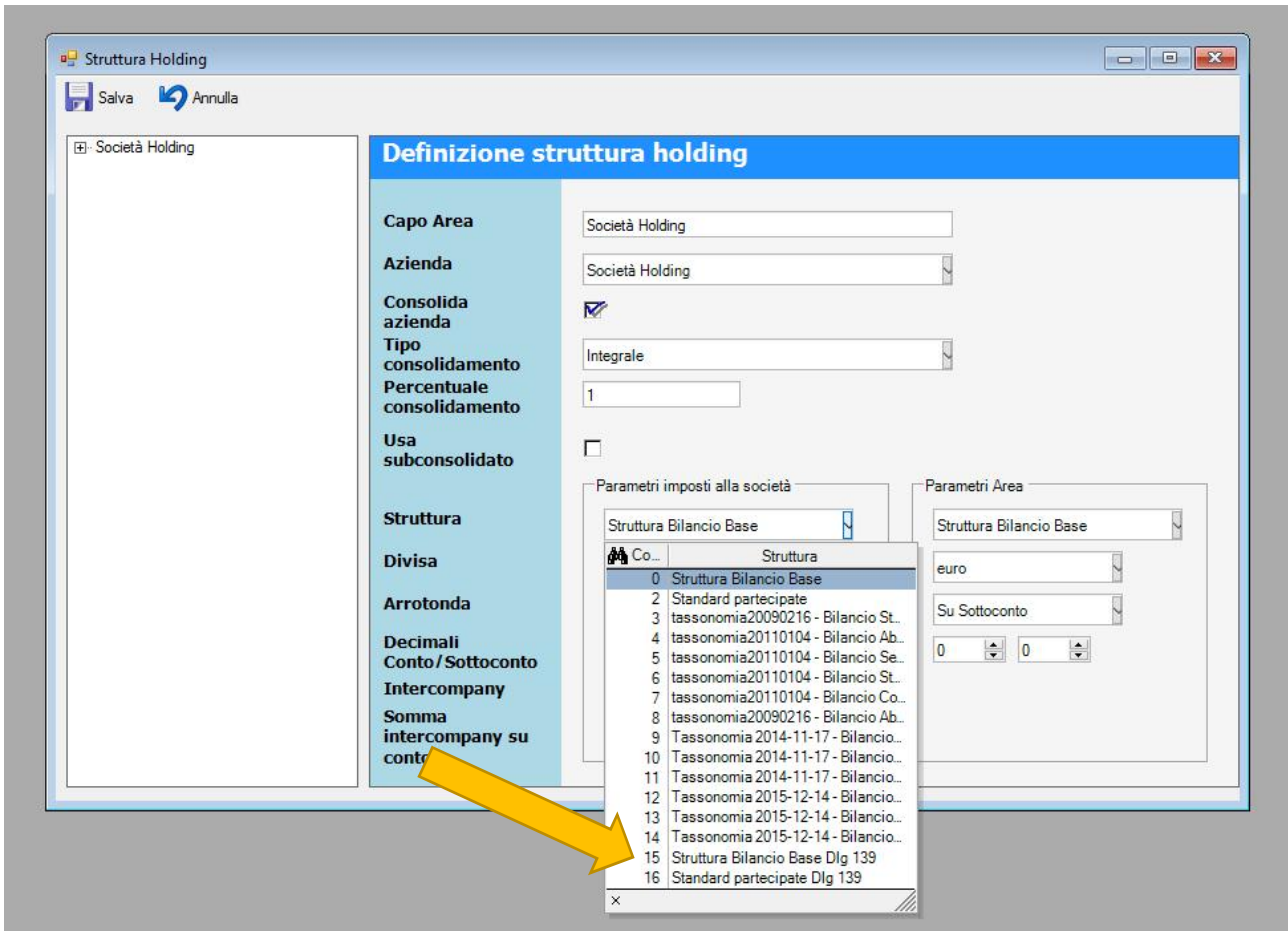




Scegliere dal Menu di sinistra la NUOVA HOLDING e premere il bottone VEDI STRUTTURA HOLDING

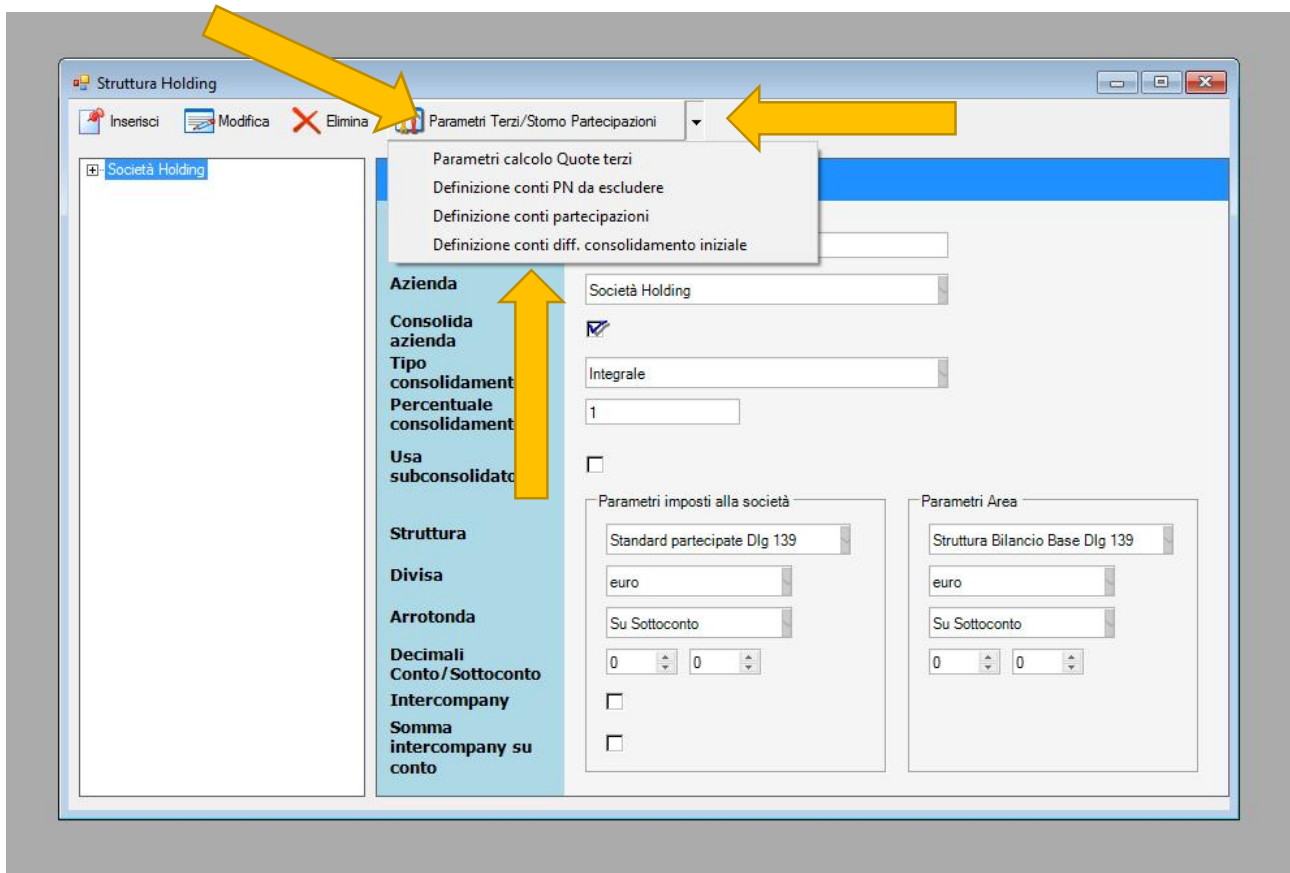


Premere il bottone MODIFICA e nelle strutture selezionare le nuove strutture del Dlg 139.



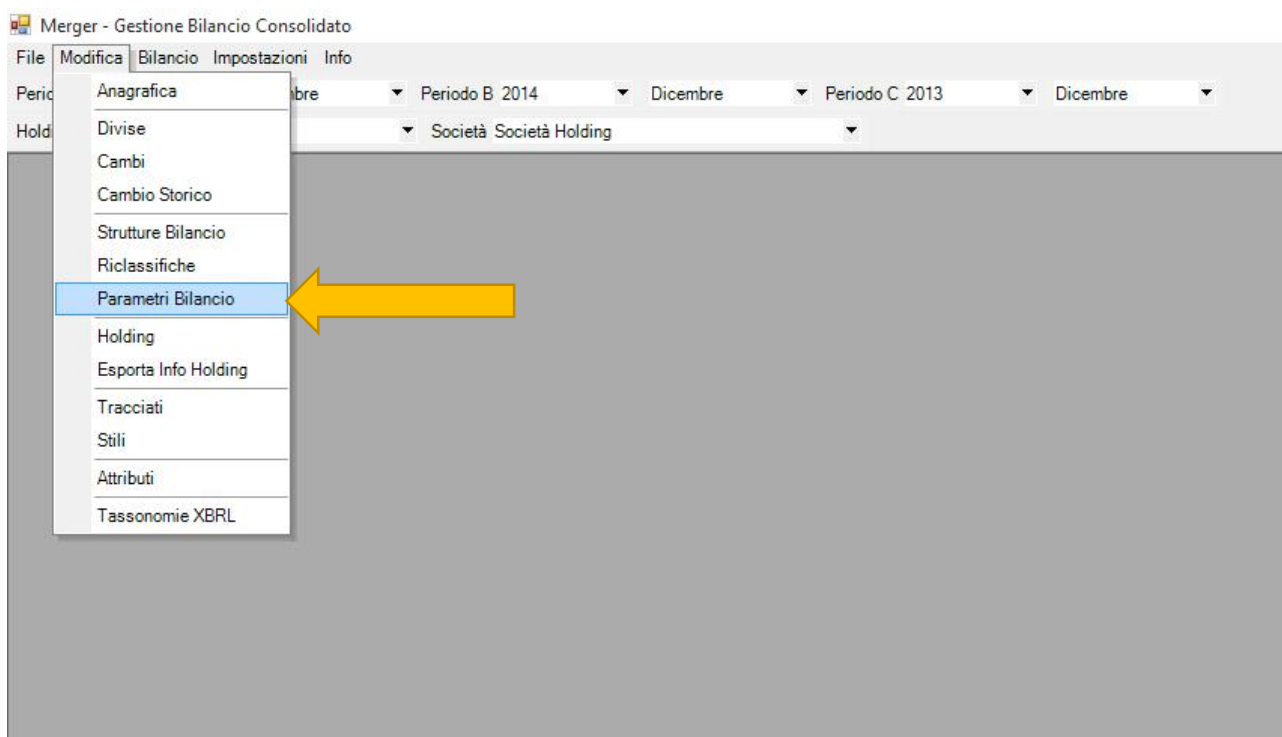
ATTENZIONE : L'operazione va ripetuta per tutte le società della Holding

Modifica dei parametri Terzi/Storno Partecipazioni

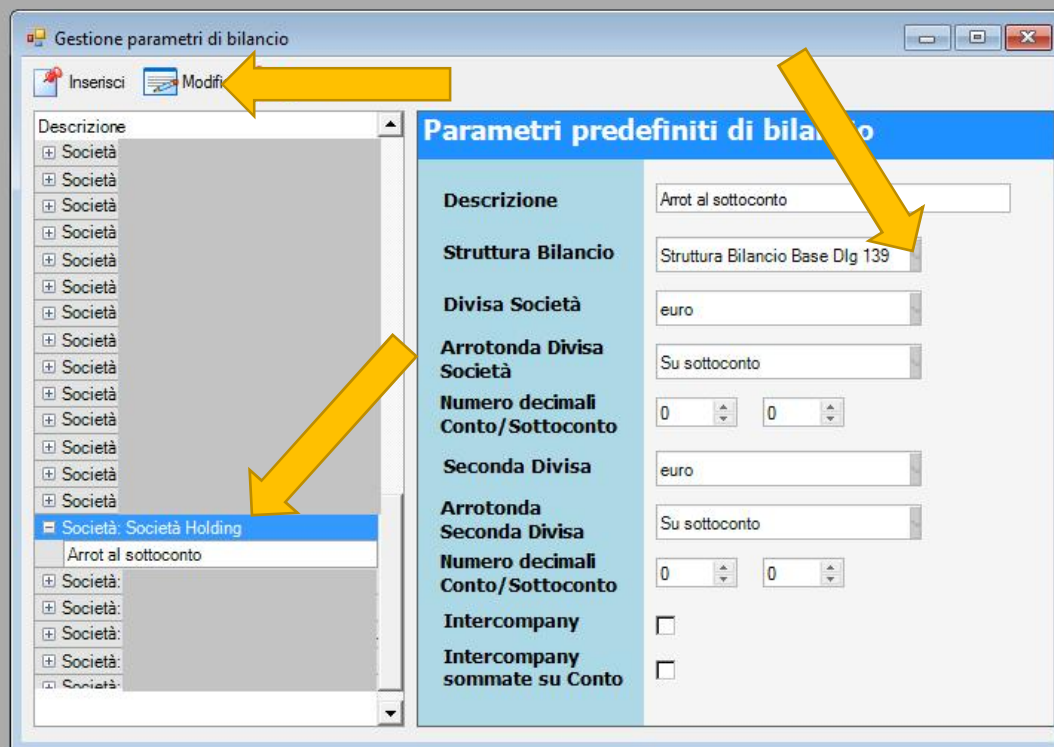


Si consiglia di controllare anche i PARAMETRI DI TERZI/STORNO PARTECIPAZIONI in quanto, dopo aver aggiornato le strutture al Dlg 139 delle società della Holding, i conti e sottoconti dei parametri potrebbero non essere più quelli di prima.

Modifica dei parametri di bilancio di tutte le società della HOLDING



Selezionare dal menu MODIFICA la funzione PARAMETRI BILANCIO



Selezionare la Società da Modificare, premere il bottone MODIFICA e cambiare la struttura di bilancio con quella modificata per il Dlg 139.

ATTENZIONE : L'operazione va ripetuta per tutte le società della Holding